

KIM MAGAZIN



2024



u.l. Britta Roelwink-Drewitz, Yulia Rivina,
Margret Sprickmann-Kerkerinck,
Elvira Fremann, Joachim Fontaine,
Truus Bosscha und Willi Fremann

KIM e.V.

Die Kulturinitiative Metelen e.V. – KIM – ist ein gemeinnütziger Verein, der 1999 gegründet wurde und feiert dieses Jahr ihr 25-jähriges Jubiläum.

Er wird von sieben Frauen und Männern geleitet.

Vorsitzende:

Margret Sprickmann-Kerkerinck

Stellv. Vorsitzender:

Joachim Fontaine

Kassierer: Willi Fremann

Schriftführerin: Elvira Fremann

Beisitzerinnen: Truus Bosscha, Yulia Rivina und Britta Roelwink-Drewitz M.A..

KIM stellt sich folgende Aufgaben:

- kulturelle Veranstaltungen in Metelen zu fördern und durchzuführen,
- mit anderen kulturtreibenden Vereinen und Institutionen in Metelen und außerhalb des Ortes zusammenzuarbeiten.

Die Arbeit von KIM wird durch die Vereinsmitglieder getra-

gen und durch die Mitgliedsbeiträge finanziert.

Sie möchten Mitglied werden?

Schicken Sie einfach die ausgefüllte Beitrittserklärung in diesem Heft an Elvira Fremann, Glatzerstr. 3 in 48629 Metelen oder per Mail an buero@kim-metelen.de. Der Jahresbeitrag von 40,00 € wird im Bank-Einzugsverfahren abgebucht. Eine Spendenquittung wird ausgestellt.

Bankverbindungen:

Kreissparkasse Steinfurt
BIC: WELADED 1STF,
IBAN: DE45 4035 1060 0005
0366 45 oder
Volksbank Gronau-Ahaus
BIC: GENODEM1GRN,
IBAN: DE26 4016 4024 4314
3589 00

Ermäßigter Eintritt gilt für KIM Mitglieder mit gültigem KIM-Mitgliedsausweis, Schüler*innen und Studierende und Besitzer*innen der Münsterlandkarte mit entsprechendem Ausweis.



Vorwort

Liebe Freundinnen und Freunde der Kultur in Metelen,

nach Gründung der Kulturinitiative Metelen (KIM) am 09.09.99 im Konferenzsaal der Sparkasse Metelen gab es Stimmen, die dem neuen Verein eine nur geringe Überlebenschance zugestehen wollten. Die erste Vorsitzende Brigitte Schmitter-Wallenhorst schuf jedoch mit Begeisterung und Überzeugungskraft ein sicheres Fundament für die ehrenamtliche Arbeit und setzte Impulse zur weiteren Entwicklung. Nun feiert die Kulturinitiative Metelen ihr 25-jähriges Bestehen. In diesem Vierteljahrhundert wurden mehr als 500 verschiedenartigste Veranstaltungen realisiert, beispielhaft reichen sie im musikalischen Genre von zarten Obertongesängen über die komplette h-moll-Messe von J.S. Bach bis zum "Rock an der Mühle" (heute Kinkerlitz-

chen) und den Hofkonzerten. Diese Aufzählungen ließen sich auch auf anderen kulturellen Gebieten nahezu beliebig fortsetzen. KIM ist längst zu einer im Ort anerkannten Institution geworden. Die kulturellen Angebote für jedermann erreichen einen erheblichen Anteil der Einwohner und werden gerne angenommen. Einen kurzen historischen Abriss mit Informationen der Vorstandsmitglieder finden Sie auf unserer Website.

2024 erwartet Sie ein Jubiläumskonzert mit dem Ensemble des renommierten „Konzert Royal“ aus Köln. Für Klassikliebhaber beginnt das Programm mit einer "Winterreise" von Franz Schubert mit Robin Fairhurst (Gesang) und Miwa Hayano (Flügel), gefolgt vom Konzert für Oboe und Orgel, das in der Reihe "Finde Dein

Licht" veranstaltet wird. Im Januar können Sie sich auch auf eine amüsante Lesung mit Usch Hollmann freuen. Weitere Highlights für Kabarettfreund:innen sind der Auftritt der "Weibsbilder" im März sowie ein STORNO -Termin, der noch bekannt gegeben wird.

Für „Pedalritter“ wird eine Fahrradtour mit Jockel Fontaine zum Niederrhein sowie eine literarische Leezentour mit Ulrich Gerbing in Münster angeboten. Darüber hinaus gibt es viele weitere Veranstaltungen wie das Kulturfrühstück, die Busgartentour, Ausstellungen und Konzerte. In diesem Jahr stehen auch wieder regelmäßige Malkurse für Erwachsene sowie wöchentliche Malkurse und „Totos Kreativwerkstatt“ für Kinder im Programm.

Wir würden uns sehr freuen,

Sie bei unseren Veranstaltungen zahlreich begrüßen zu dürfen. Vielen Dank für Ihr Interesse und Ihre Unterstützung!

Eine schöne Geschenkidee!

Gern möchten wir darauf hinweisen, dass Sie KIM-Gutscheine oder Metelen Gutscheine für alle Veranstaltungen bei Buch und Schreibwaren Ewering bekommen können.

Wir wünschen Ihnen mit der Kultur vor Ort ein erfreuliches und aufregendes Jahr 2024!

Ihr KIM Vorstand

Aktuelles finden Sie auf www.kim-metelen.de, Facebook, Instagram oder in der Tagespresse.



Kulturinitiative
Metelen e.V.

Veranstaltungen 2024

1

So., 14. 01.24, 17 Uhr
Konzert "Winterreise"
Ev. Dankeskirche
Heeker Str. 27, Metelen

So., 21. 01.24, 17 Uhr
Lesung: Usch Hollmann
Saal im Alten Amtshaus
Sendplatz 20, Metelen

2

So., 04.02.24, 19 Uhr
Konzert: "Finde Dein Licht"
Katholische Kirche
Metelen

So., 25.02.24, 11 Uhr
Kulturfrühstück
Gasthaus Lampen-Pieper,
Schilden 7, Metelen

3

Fr., 01.03.24, 19 Uhr
Mitgliederversammlung
Comoon, Sendplatz 7, Metelen

So., 24.03.24, 19 Uhr
Kabarett: "Weibsbilder"
Bürgersaal, Metelen

4

So., 21.04.24, 17 Uhr
Lesung mit Everhard Drees
Gemeinderaum Ev. Dankes-
kirche, Heeker Str. 27, Metelen

5

So., 05.05.24, 9:30 – 17 Uhr
Literarische Leezentour:
Ulrich Gerbing
Start: Domplatz Münster

So., 12.05.24, 17 Uhr

Konzert: Schüler:innen der
Musikschule Ochtrup
Ev. Dankeskirche
Heeker Str. 27, Metelen

Fr. 31.05.24, 8 – ca. 19 Uhr

Busgartentour mit
Reinhild Reuter
ab ZOB, Metelen

6

Mo. 10. – Mi. 12.06.24, 6:15 Uhr
KIM Radeltour:
Joachim Fontaine
ab ZOB, Metelen

7

Sa. 27.07. und So. 28.07.24
Ausstellung mit Café:
Comoon, Sendplatz 7, Metelen

9

Sa., 07.09.24, 20 Uhr
Hofkonzert (die Bands stehen
noch nicht fest) Metelen,
Naendorf 1, Hof Konert

So., 08.09.24, 11 – 16 Uhr
Staudenbörse
Plagemanns Mühle, Metelen

Fr. 27.09.24, 19 Uhr

Lesung: Schreibwerkstatt
Comoon, Sendplatz 7, Metelen

10

Mo. 07.10.24, 19:30 Uhr
Lesung mit Hospizverein:
Trauernde Kinder spielend
trösten

Sa. 19.10. und So. 20.10.24,
Fettmarkt

Ausstellung
Comoon, Sendplatz 7, Metelen

11

So., 03.11.24, 17 Uhr
Konzert: "The other side of
midnight"
Eu. Dankeskirche,
Heeker Str. 27, Metelen

So., 24.11.24, 19 Uhr
Adventskonzert: "Konzert
Royal Köln"
Kath. Kirche, Metelen

12

STORNO
Der Auftrittstermin wird erst
im Sommer festgelegt und in
der Presse veröffentlicht.

Kurse

1

Totos Kreatiuwerkstatt
ab Mi., 03.01.24, 16 - 18 Uhr
Mindestalter 8 Jahre

**Mal- und Bastelkurs für
Kinder (ab 8 Jahre)**
Donnerstags vom 11.01.24 bis
04.07.24, je 16 - 17:30 Uhr

Malkurs mit Romy Dircks
Fr., 12.01.24, 15 - 18 Uhr
danach n. Absprache
1 x Freitag Nachmittag
im Monat

Klavier Unterricht
Jeden 2. Sonntag Vormittag
nach Absprache

2

Portrait Workshop
Sa./So. 10. und 11.02.24,
10 - 14 Uhr

3

Schreibwerkstatt
Mi., 01.03.24, 19 Uhr
danach nach Absprache

**Die Kurse finden alle im
Comoon, Sendplatz 7, statt.**

Änderungen vorbehalten

**Weitere Veranstaltungen und
Termine** entnehmen Sie
bitte der Presse, den sozialen
Medien oder der Website
www.kim-metelen.de



**Rollstuhlgeeignete
Räume sind:**

- Comoon
- Kath. und eu. Kirche
- Bürgersaal
- Plagemanns Mühle

Mittwochs ab 03.01.24, 16 – 18 Uhr
 Comoon, Sendplatz 7, Metelen
 Mindestalter: 8 Jahre
 Kosten: 15 € mtl.
Anmeldung: buero@kim-metelen.de

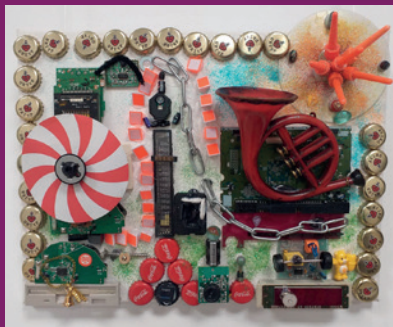


Foto Carina

Totos Kreatiwerkstatt – Upcycling



Technikfreaks, Bastler und Tüftler aufgepasst:

Jetzt wird im Comoon geschraubt, auseinandergenommen und wieder neu zusammengesetzt. Der Künstler und Upcycling-Experte **Thorsten Majewski** baut mit euch aus ausgedienten Elektrogeräten und allem, was sich auseinandernehmen lässt, kleine Kunstwerke.

Auch im neuen Jahr wird die Kreativwerkstatt für Kinder und Jugendliche ab 8 Jahren im Comoon weitergehen. Laufend gesucht werden Schrott, alte Geräte oder sonstige verbaubare Kuriositäten. Auch Werkzeug und Spenden für eine Werkstatt für Kinder und Jugendliche sind jederzeit herzlich willkommen.

Jeden 2. Sonntag Vormittag nach Absprache
 Comoon, Metelen
 Kosten: 25 €/je halbe Stunde
Anmeldung: yuka@myasoedou.de



Klavierunterricht


Ein Traum kann wahr werden!

Die Klavierstunden können sowohl von Anfängern, als auch von Fortgeschrittenen besucht werden. Yulia Rivina kann den Unterricht sowohl in Klassik und Poprichtung, als auch in Liedbegleitung geben, wofür sie die Noten mitbringen könnte. Wenn ihr keine Noten lesen könnt, ist es auch möglich, nach einem Link oder Tutorial vorzugehen.

Yulia Rivina hat in Moskau am Staatlichen Institut für Musikpädagogik „Gnessin-Institut“ studiert und spielte Geige im Orchester des Moskauer Bach-Zentrums (MBZ). Als Lehrerin der Geigenklasse arbeitete sie in der Musikschule und in der Waldorfschule Moskau. Nachdem sie 2002 nach Deutschland kam, hatte sie regelmäßige Auftritte als Kammermusikerin in verschiedenen Besetzungen. Sie arbeitet als Geigen-, Bratschen- und Klavierlehrerin in der Musikschule "Klavierforteliter", Musikschule Ochtrup und am Arnold-Janssen Gymnasium in Neuenkirchen.

Do. 11.01. – 04.07.2024, 16 – 17:30 Uhr
Comoon, Sendplatz 7, Metelen
Mindestalter: 8 Jahre
Kosten: 25 € mtl., inkl. Material
Anmeldung: buero@kim-metelen.de

Ab Fr., 12.01.23, 15 – 18 Uhr
Einmal im Monat für ein halbes Jahr
Comoon, Sendplatz 7, Metelen
Kosten: 25 €/mtl., KIM Mitglieder 20 €/mtl.
Anmeldung: buero@kim-metelen.de



Kreative Köpfe gesucht!
Dieser Kurs wird erst gemeinsam
mit Euch bunt!

Zusammen mit dem jfd Rheine und dem Timeout bieten wir für Kinder jeden Donnerstagnachmittag einen Mal- und Bastelkurs an.

Was wollt ihr ausprobieren?

Habt ihr schon einmal was von Acryl-Pouring gehört? Die Farbe wird auf die Leinwand gegossen und es entstehen wunderbare Muster. Wenn diese Bilder getrocknet sind, könnt ihr noch verschiedene Comic-Figuren in 3 D Optik hineinmontieren.

Wir können z.B. auch gepolsterte Figuren mit Tapetenresten und Pastellkreide herstellen. Ein Aquarium auf einer Leinwand kann mit wunderbaren gespachtelten Unterwasserpflanzen und gemalten bunten Fischen (Acrylstifte) entstehen. Es kann ebenso eine Welt ganz nach eurer Fantasie entworfen werden.

Wir werden in diesem Kurs verschiedene Maltechniken und Materialien ausprobieren. Ich bin gespannt auf eure Ideen.
Bringt euch einen Malkittel mit!



Foto: Romy Dircks

Bitte mitbringen: Acrylfarben, Spachtel,
div. Pinsel, gr. Wasserglas, Schürze



**Acrylfarbe in der
ganze Spannweite**

Entdecken Sie den Umgang mit Acrylfarben in ihrer ganzen Spannweite mit der Künstlerin **Romy Dircks**. Aufregend, farbenfroh, experimentierfreudig und vielseitig einsetzbar sind die Eigenschaften dieses Malmittels. Im Dialog mit der Leinwand kann ich anhand der Komposition die Farben entweder „nass in Nass“, pastös, strukturartig und in Verbindung mit Zusatzmaterialien wie Holzkleber, Strukturpaste oder Kaffee, Sand usw. mit überraschenden Effekten einsetzen. Gemeinsam erarbeiten wir die vorher ausgewählten Motive und lassen uns in die Welt der Imagination, Farbe, Fantasie und Freude am eigenen Schaffen entführen. Herzlich willkommen!
Nicht denken, sondern machen!

Sa./So. 10. und 11.02.24, 10 – 14 Uhr
Comoon, Sendplatz 7, Metelen
Kosten: 50 €, KIM Mitglieder 40 €
Anmeldung: buero@kim-metelen.de

Bitte mitbringen: Borst-
pinsel, standfestes Wasser-
glas und eine Schürze

Porträtmalerei mit Acrylfarben



Foto: Sabine Swoboda

Keine Bange: in diesem Workshop geht es nicht um Ähnlichkeit, sondern um Ausdruck !!!
In diesem Workshop werden wir eine Person malen, die wir nicht kennen.

Allerweltsgesicht, Fratzen, Grimassen, Pokerface, alles ist denkbar. Auch ohne Vorkenntnisse kann sich jeder(e) auf dieses malerische Experiment einlassen. Wir lernen die Proportionen eines Gesichts kennen, üben uns im differenzierten Mischen von Farben und erfahren, was genau für ein ausdrucksstarkes Portrait von Bedeutung ist. Möchte ein(e) Kursteilnehmer(in) lieber zeichnen als malen, auch dafür gibt es zahlreiche Anregungen. Die Workshopleiterin Sabine Swoboda war Meister-schülerin bei Professor Scheel, bekam 1995 den Kulturpreis des Kreises Steinfurt und ist Mitglied des Welbergener Kreises.

Mi., 01.03.23, 19 Uhr
Danach nach Absprache
Comoon, Sendplatz 7, Metelen
Kosten: 60 €, KIM Mitglieder 50 €, Jugendliche 30 €
Anmeldung: schreibwerkstatt.metelen@gmx.de



Foto: Wolfgang Lamar

Schreibwerkstatt

Einsam in der Kammer schreiben, war früher. Wenn du Geschichten liebst und immer schon schreiben wolltest, dann hilft dir das gemeinsame Schreiben mit anderen Autor:innen.

In der Schreibwerkstatt sind wir gegenseitig unsere ersten Lesenden und wir arbeiten gemeinsam daran, die bestmögliche Geschichte zu schreiben. Im Kurs stelle ich euch Werkzeuge und Konzepte vor, die dir helfen, zu schreiben. In Übungen wecken wir unsere Fantasie und wenden Gelerntes an. Ob Fantasy, Romanze, Grusel, oder Cozy Crime, jedes Genre ist möglich. Nach Ablauf des Jahres erstellen wir eine Anthologie, die wir im Selfpublishing veröffentlichen. Die eigene Geschichte gedruckt zu sehen, ist die beste Schreib-motivation, die ich mir vorstellen kann. Wolfgang Lamar ist selbst Autor und veröffentlicht regelmä-ßig Kurzgeschichten.

So., 14.01. 24, 17 Uhr
Eu. Dankeskirche
Heeker Str. 27, Metelen
Eintritt: 12 €, erm. 10 €

"Winterreise"



Foto: Chris Tettke

Als Neujahrskonzert steht die „Winterreise“ von Franz Schubert auf dem Programm. Es ist eines der herausragenden Werke aus der Zeit der Romantik. Der originale Titel lautet: „Winterreise“. Ein Zyklus von Liedern von Wilhelm Müller. Für eine Singstimme mit Begleitung des Pianoforte, komponiert von Franz Schubert. Op. 89. Erste Abtheilung (Lied I–XII). Februar

1827. Zweite Abtheilung (Lied XIII–XXIV). October 1827“. Im Zentrum steht ein junger Mann, der gerade von seiner Geliebten zurückgewiesen wurde. Er verlässt daher die Stadt, in die er „fremd eingezogen“ ist und nun auch wieder „fremd auszieht“. Es ist Winter, und der junge Mann wandert durch Schnee, Kälte und Dunkelheit . . . KIM konnte für dieses besondere Konzert Miwa Hoyano (Flügel) und Robin Fairhurst (Bariton) sowie

das Ochtruper Foto-Künstler Ehepaar Steffi Herrmann und Chris Tettke gewinnen. Miwa Hoyano ist den Metelener:innen durch Ihren Part im Konzert mit Sebastian Fairhurst im Mai 2022 in der Evangelischen Kirche bekannt. Damals begeisterte sie durch ihr Können im Zusammenspiel mit ihrem Musikpartner. Robin Fairhurst lebt seit seiner Pensionierung in Metelen. Vorher waren mehr als vier Jahrzehnte Opern-, Theater- und Konzerthäuser sein

Zuhause. Er arbeitete nicht nur als Opern- und Konzertsänger, sondern auch als Dozent für Gesang. Außerdem dirigierte er verschiedene Männerchöre und unter anderem das Allschlaraffische Symphonie Orchester. (www.das-aso.de) Das Ehepaar Hermann-Tettke projiziert, passend zu den Sequenzen der „Winterreise“, professionelle Fotografien auf eine große Leinwand.

Durch den Abend führt Karin Fairhurst.

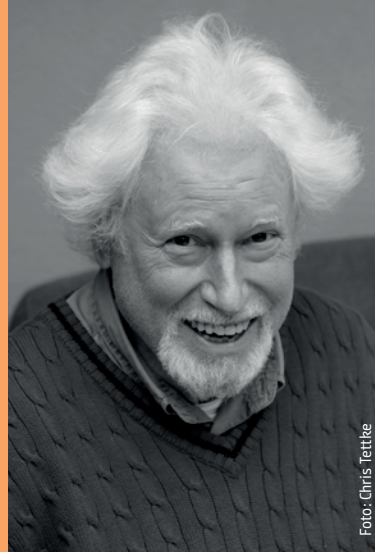


Foto: Chris Tettke



Foto: Jo Titze

KONZERT



Mal schmeckt`s. Mal schmeckt`s besser...

Usch Hollmann ist auch in Metelen gut bekannt, als Mitglied der Kabarett-Gruppe „Fünf freche Frauen“, aber noch viel mehr durch ihre Lisbeth- und Änne-Geschichten! Nun hat sie ihr neues Buch „Mal schmeckt`s. Mal schmeckt`s besser“ vorgestellt. Usch Hollmann fasziniert mit über 80 Jahren ihre Zuhörerinnen und Zuhörer mit feinsinnigem Humor und brillanter Beobachtungsgabe, mit der sie die Geschichten des Lebens pointiert nachzeichnet. Es darf auch mal schlüpfzig sein, wobei sie immer die Grenzen des guten Geschmacks wahrt.

Mit ihrer Mimik und dem vielsagenden Blick tritt sie mit ihrem Publikum in einen Dialog. In ihren 26 schönen Geschichten von A-Z, angefangen mit „Adeliges Essen“ bis „Zuckerstoß“ erinnert sie sich an Erlebtes mit ihren Mitmenschen und kommentiert das auf liebevoll-ironischer Weise. Beispielhaft ist die Geschichte mit „G“, dem ersten Geburtstagskaffeeklatsch nach der Pandemie mit acht Frauen. Das brennendste Thema war natürlich Krankheiten, obwohl Änne und Lisbeth keine Lust hatten, sich beim Genuss der Sahnetorten die Narben von der Krampfaderoperation an Dröger Mechtilds Beinen anzugucken. Die Operierte zog angesichts des Desinteresses leicht beleidigt ihre Strümpfe

wieder hoch. Die Eierlikörpulle machte die Runde, die Stimmung wurde ausgelassener, die Krankheiten immer droller, bis Tant` Thea mit den Augen rollte und in die Runde fragte: „Habt Ihr eigentlich schon `nen Tannenbaum?“ Entsetzen machte sich breit, ob Tant` Thea wohl noch alle Tassen im Schrank hätte, denn es war erst Ende Mai. Aber Thea lachte und gestand: „Ich wollte nur mal das Thema wechseln, nachdem ihr jetzt alle Krankheiten ausgebreitet habt. Wir können ja mal über die wilden Klamotten von Thomas Gottschalk oder über die Fußballweltmeisterschaft im Dezember inne Wüste sprechen, und wer uns dat eigentlich eingebrockt hat?“

So., 21.01. 24, 17 Uhr
Ratssaal Altes Amtshaus
Sendplatz, Metelen
Eintritt: 15 €, KIM Mitglieder 12 €





photo by Karolina Flachetko

So., 04.02.24, 19 Uhr
Kath. Kirche, Metelen
Kein Eintritt, am Ausgang
findet eine Kollekte statt

KONZERT

"Finde Dein Licht"

Die hervorragende Akustik in der von buntem Licht und Kerzen erhellten mittelalterlichen Kirche Ss. Cornelius und Cyprianus verspricht einen besonderen Hörgenuss: Ein Konzert für Oboe und Orgel. Der Klang der Oboe ist dem der menschlichen Stimme sehr nahe. Warm und melancholisch, silbrig glänzend oder freudig strahlend kann sie klingen und die Seele berühren. Eine renommierte Virtuosa auf der Barockoboe ist Karla Schröter, Leiterin des Concert Royal Köln. Sie wird begleitet von Willi Kronenberg, der meisterhaft Orgel spielt. Auf dem Programm stehen

überwiegend geistliche Kompositionen aus der Barockzeit von Joh. Sebastian Bach, Joh. Ludwig Krebs, Gottfried August Homilius u.a. Freuen Sie sich auf „Ohrwürmer“ aber auch auf weniger bekannte Stücke, die ebenso reizvoll sind. Metelen als einer der ältesten Klosterorte Westfalens ist Mitglied im LWL- Auftritt „Klosterlandschaft Westfalen-Lippe“. (www.klosterlandschaft-westfalen.de)

Das Konzert ist Teil der Veranstaltungsfolge:
„Finde Dein Licht“





Foto: Willi Fremann

KONZERT

Kulturbrunch

So., 25.02.24, 11 Uhr
 Gasthaus Lampen-Pieper
 Schilden 7, Metelen
 Eintritt: p.P. 32 €, KIM Mitglieder 28 €

VVK Di., 14.02. – Mi., 21.02.24
 Buch und Schreibwaren Ewering
 Schilden 1, Metelen

Der KIM-Kulturbrunch im Februar 2023 war „eine runde Sache“, da stimmte einfach alles! Im gemütlichen Saal des Gasthauses Lampen-Pieper war ein leckeres Buffet aufgebaut und das „Salonorchester Schucan“ mit der Sopranistin Johanna von der Meirschen aus Münster sorgte mit lockerer und eingängiger Unterhaltungsmusik aus den 20er und 30er

Jahren für beste Stimmung. Im Zeitungsartikel „Herzen der Zuschauer erreicht“, zog die hiesige Presse das passende Fazit: „Ohren- und Gaumenschmaus hatten an diesem Morgen ein harmonisches Rendezvous“. Das aus Student:innen der Musikhochschule Münster zusammengestellte Salonorchester Schucan (benannt nach dem

legendären Café Schucan in Münster) sollte eigentlich aufgelöst werden, weil die Mehrzahl der Mitglieder die Musikhochschule wegen Abschluss ihres Studiums verlassen hat. Auf dringenden KIM-Wunsch hat der Orchesterleiter Professor Werner Raabe die vakanten Positionen im Orchester nachbesetzt und kann somit auch 2024 beim Kultur-

brunch zu einer musikalischen Reise nach Wien und Berlin einladen! Auf dem Programm stehen Konzertwalzer, Wiener und Berliner Lieder, Arien aus Operetten, kurzum, Musik, „die unter die Haut geht.“ Sie sind zum Genießen herzlich eingeladen!



So., 24.03.24, 19 Uhr
Bürgersaal, Sendplatz, Metelen
Eintritt: 23 €, KIM Mitglieder 20 €
VVK: Do. 07.03. – Sa., 23.03.24
Buch u. Schreibwaren Ewering,
Schilden 1, Metelen

KABARETT

Unbemannt – wir sind übrig ...

Das Kabarett „Weibsbilder“ präsentiert eine vielseitige Bühnenshow, in der es sie mit Humor, Satire und Charme das Leben aus ihrer weiblichen Perspektive beleuchtet. Unterhaltsam nimmt es Alltagssituationen, gesellschaftliche Normen und zwischenmenschliche Beziehungen aufs Korn und spielt dabei gerne mit Stereotypen und Klischees.

Sein Ziel ist es, diese gekonnt zu hinterfragen und auf humorvolle Weise zu entlarven. Mit im Gepäck haben die beiden Kabarettistinnen auch diesmal wieder die beliebten Bühnenfiguren wie etwa die kleine Tineke, die im Publikum den passenden Mann für Mama finden will, einen richtig tollen Kerl, der Mutter und Kind so nimmt, wie sie

sind. Ihre beziehungsunfähige Mutter Britta gibt indes mit der Alt-Achtundsechzigerin Eigenurin trinkenden Gundula ein Seminar zum Thema „Partnersuche“. Die Eifel-Bäuerin Christel Müller aus Kalenborn – Scheuern ist hingegen so verzweifelt, dass sie ihr Glück im Fernsehen sucht. Egal ob Kochsendung, Werbung

oder Tagesschau, sie würde einfach alles machen. Presseberichte wie „Schlagfertig, spitzzüngig und charmant – die Weibsbilder sind ein Volltreffer“ oder „Die Weibsbilder strapazierten Zwerchfelle“ machen neugierig. Auf zwei rasante und kurzweilige Stunden dürfen sich die Zuschauer also einstellen!



*Zeit
schenken*



**Menschen am
Lebensende
begleiten**

*...Ehrenamtlich
im Hospizverein*

**Individuell
Selbstbestimmt
Sinnvoll**

**Kontakt
02556 – 64 64 280**



Versicherungsmakler Kippelt

Best-Leistungs-Garantie

Ist ein entstandener Schaden in Ihrer Versicherung nicht oder nicht in vollem Umfang versichert, prüfen wir die frei zugänglichen Versicherungen am deutschen Markt. Würde ein anderer Versicherer diesen Schaden zahlen, zahlt auch Ihre Versicherung, wenn die Best-Leistungs-Garantie eingeschlossen ist.

Wir bieten in unseren Sachversicherungen, wenn möglich, die Best-Leistungs-Garantie mit an.

Sprechen Sie uns gerne an.

NKM-Versicherungsmakler

Norbert Kippelt

Neutor 20 48629 Metelen

Tel. 02556-98913

info@vm-kippelt.de

www.nkm-versicherungsmakler.de

Vermittlungsregister D – 111K – UZ 6 PN – 03



So. 21.04.24, 17 Uhr
Gemeinderaum der Ev. Kirche,
Heeker Str. 37, Metelen
Eintritt: 10 € (KIM Mitglieder 8 €)

Ein Hof und elf Geschwister



Ewald Frie wurde 1962 auf einem Bauernhof im Münsterland geboren. Heute ist er Professor für Neuere Geschichte an der Universität Tübingen. Seinem 2023 vom Verlag CH Beck herausgebrachten Buch mit dem Titel: „Ein Hof und 11 Geschwister – der stille Abschied vom bäuerlichen Leben“ wurde der renommierte Deut-

sche Sachbuchpreis zuerkannt. Ewald Frie verbindet eigene Erfahrungen mit historischen Fakten und hat auch seine 10 Geschwister befragt, wie sie ihre Jugend auf dem Bauernhof erlebt haben. Dabei konnte er einen Zeitraum von 25 Jahren zwischen der Geburt des ältesten Bruders Hermann und der jüngsten Schwes-

ter Martina beleuchten. Gut informiert, erzählt er in lockerer, liebenswürdiger und gut verständlicher Form von dem rasanten Wandel der Traditionen, Lebensweisen und Werte im ländlichen Raum von den 50er über die 70er Jahre bis in unsere Zeit. Dazu beigetragen haben hauptsächlich die Technisie-

rung der Landwirtschaft, aber auch die modernen Informationsmedien und die Datenverarbeitung, die den Wandel nachhaltig unterstützt haben. Sicherlich können viele Metelener:innen über ähnliche Erfahrungen berichten. Es liest: Everhard J. Drees



LESUNG
Eine Kooperations-
veranstaltung mit
der Kath. Bücherei



DIE BÜCHEREI
KÖB Ss. Cornelius & Cyprianus Metelen



So. 05.05.24 9:30 - 17 Uhr
 ab Domplatz Münster
 Teilnahme ab Domplatz:
 15 €, KIM Mitglieder 12 €
Anmeldung: 02556-996354
 joachimfontaine@t-online.de
 Max. 12 Teilnehmende
 Tourenlänge: 37 km

**Bei der Anmeldung
 bitte angeben:**

- ob die Räder mit eigenem PKW transportiert werden (sonntags Parkmöglichkeiten auf dem Domplatz) **und**
- ob ein weiteres Rad (mit Besitzer:in) mitgenommen werden kann.

Lust auf Frühling? Holen Sie Ihr Fahrrad aus dem Keller und schwingen Sie sich auf den Sattel! Auf geht's zu literarischen Frühlingfundstücken an schönen Orten der Stadt Münster und im Umland. Unser Guide Ulrich Gerbing ist ein profunder Kenner der Fahrradszene. Er ist literarisch versiert und vermittelt sein Wissen locker und heiter.

Unsere Tour beginnt auf Münsters Domplatz. Wir radeln durch die sonntags verkehrsarme Altstadt, erfahren etwas über Goethe, Fontane und Heine und ihre Beziehungen zu Münster. Schon sind wir auf der Promenade, idealer Platz für ein weiteres Frühlingsgedicht. Kurz darauf rollen wir auf schönen Radwegen in Münsters Umland, erreichen auf der vorzüglich ausge-

bauten Kanal-Promenade die Rieselfelder und den urigen Gasthof „Heidekrug“. Dort können wir etwas gegen den Hunger tun und eine kleine Hermann-Löns-Gedächtnisecke aufsuchen. Löns lebte in seiner Jugend in Münster, und wanderte gerne zu Naturstudien in dieses Gebiet. Ostwärts geht es durch Wiesen und Felder, wir erreichen Gut Kinderhaus und als 10. Station

unserer Tour das vorzüglich erhaltene Rüschoffhaus. Annette von Droste-Hülshoff hat dort fast 20 Jahre gelebt und viele ihrer großen Werke verfasst. Bis in Münsters Innenstadt und zum Ziel Domplatz ist es nicht mehr weit. Diese Radtour ist im wahrsten Sinne des Wortes ein Gedicht!

So., 12.05.24, 17 Uhr
 Ev. Dankeskirche
 Heekerstr. 27, Metelen
 Eintritt frei,
 Kollekte am Ausgang

Konzert der Musikschule Ochtrup



Foto: Pixabay

Die Musikschule Ochtrup (www.musikschule-ochtrup.de) bietet zur musikalischen Förderung entsprechende Einzel- oder Gruppenkurse, auch in Neuenkirchen, Wettringen und Metelen an.

In Metelen findet eine musikalische Frühförderung im DRK Familienzentrum „Zwergenburg“ statt, und für

den Instrumentalunterricht stehen Räume in der St. Vitus-Schule zur Verfügung.

Hier werden nach Termin- und Instrumenten-Absprache zwischen Eltern und der Musikschule entsprechende Unterrichte durchgeführt.

Dabei machen sich die allermeisten Musikschüler:innen erstaunlich schnell mit ihren Instrumenten vertraut und können bald beachtliche Fortschritte vorweisen.

KIM lädt deshalb ein zu einem Schülerkonzert ein,

das unter dem Motto steht: „Schüler:innen und Lehrer:innen der Musikschule musizieren gemeinsam“.



Wir sind ihr Partner seit über 35 Jahren!



Feuerschutz

Feuerlöscher, RWA-Anlagen, Brandschutztüren & Brandschutztore, Wandhydranten, Brandabschottungen, Flucht-, Feuerwehr- und Rettungspläne

Vermietung von Arbeitsbühnen und Baumaschinen

Scherenarbeitsbühnen, Teleskopbühnen, LKW Arbeitsbühnen, Anhängerkrane, Baumaschinen und Anhänger

Arbeitsschutz und Berufsbekleidung

Berufsbekleidung, Zunftbekleidung, Forstbekleidung, Sicherheitsschuhe und Sicherheitsstiefel, Atemschutz, Gehörschutz und Kopfschutz

Schulungen

Ausbildung an der mobilen Hubarbeitsbühne, Unterweisung in der Handhabung von Feuerlöschern, Schulung zum Brandschutz Helfer nach den Vorgaben ArbSchG §10, BGV A, Schulungs- und Trainingsprogramm Absturzsicherheit, Schulung zur Ladungssicherheit

Jürgen Wieling GmbH

Hauptstraße 66
48607 Ochtrup

Information: 02553 / 98 94 0
Vermietung: 02553 / 97 37 26 7

Web: www.wieling.de

www.arbeitsbuehnenvermietung-wieling.de



Bereit für die Zukunft?

Ausbildungsplatz 2024 vor Ort

**Als innovatives Technologie Unternehmen
stehen Dir bei uns erfahrene Fachkräfte zur**

Seite und begleiten Dich

auf dem Weg zur/m

Elektronikexpertin/en.



**Rufe bei uns an, wir
beraten Dich gerne!**

**Bewirb dich jetzt um
einen Ausbildungsplatz
als Elektroniker (m, w, d)
für Betriebstechnik und
werde Teil unseres
Teams!**



ESB GmbH
Industriestraße 26
48629 Metelen

Tel.: 02556 - 222
info@esb-metelen.de
www.esb-metelen.de



Fr., 31.05.24, 8 – ca. 19 Uhr
 Treffen am ZOB, Metelen
 Für Bus, Eintritte, kl. Lunch
 79 € (wird im Bus bar bezahlt)

Anmeldung bis 23.05.24
buero@kim-metelen.de

Busgartentour

In diesem Jahr besuchen wir zwei bekannte Gärtnereien in Wuppertal und Hilden. Die Staudengärtnerei Arends/ Maubach wird von Anja Maubach in der vierten Generation geführt. Ihr Urgroßvater Georg Arends gründete vor ca. 120 Jahren das Unternehmen. Heute gibt es einen Förderkreis,

der das Erbe dieser einmaligen Gartenkunst sichtbar macht. Die Gärtnerei ist ein Ort aus einer anderen Zeit, in die Sie eintauchen können. „Einer tief verwurzelten Gärtnerei, die geprägt ist von alten Gebäuden, Gewächshäusern, dem Packschuppen, der „Villa Wellblech“, einer winkligen

Infrastruktur, der „Felspartie“, (die 1902 angelegt wurde) und der großartigen, informativen Fülle der Mutterpflanzenquartiere und Gärten“.

Nach dem Mittagessen in Hilden fahren wir in den Hortus von Peter Jahnke, dem Garten der Zukunft im

Klimawandel. Hier bieten wir Ihnen eine Führung durch die bekannte Staudengärtnerei und den großen Park. Inspiriert und beflügelt von der bekannten Engländerin Mrs. Beth Chatto, wo Peter Jahnke das Gärtnern auf hohem Niveau erlernte, gestaltete er 2005 das heutige Anwesen.

Vom Schmuggel, der kein Schmuggel war und andere Geschichten



Foto: Ulrich Gerbing

Grünes, überwiegend ebenes Land unter einem weiten Himmel, naturbelassene Auenwälder, reizvolle Ortschaften mit freundlichen Menschen, gut befahrbare Radwege, das alles finden wir im Niederrheingebiet. Natürlich werden wir auch (trockene!) Bekanntschaften mit „Vater Rhein“ machen, der das Gebiet durchfließt. Ablauf:

Tag 1: (ca. 40 km) Nach Verladung unserer Räder starten wir am Montag, den 10.06. um 6:30 Uhr Richtung Niederrhein. Gegen 8:30 Uhr erreichen wir den Wohnmobilpark „Willisee“ in der Nähe von Kleve. Dort frühstücken wir und entladen die Räder. Gegen 9:30 Uhr klettern wir frohgemut auf unsere Drahtesel und erreichen nach wenigen Kilometern die Fähre in Millingen/NL.

Nach dem Übersetzen geht es durch kleine niederländische Ortschaften, bis wir in Elten unvermittelt wieder in NRW sind. Hier erfahren wir einiges über den „Schmuggel, der kein Schmuggel war“. Unser nächstes Ziel ist Emmerich mit dem von uns gecharterten Schiffchen, der „Inseltreue“. Eine etwa 1-stündige Rhein-Fahrt bis Grieth steht auf dem Plan. Dort angekommen, radeln wir wieder und kommen über die

Reeser Brücke auf die andere Rheinseite. Beim Bauern Rehm stellen wir unsere Räder unter, und unser Busfahrer bringt uns zum Hotel „Alte Post“ nach Rhede-Krechting.

Tag 2: (ca. 40 km) Um 8:30 Uhr fahren wir mit dem Bus vom Hotel ab, um beim Bauern Rehm unsere Räder wieder zu holen. Wir haben dann nach einer guten Stunde Fahrzeit Anholt erreicht, eines der



Foto: F. Wesselmann

schönsten Schlösser Westfalens. Nach Außenbesichtigung und Weiterfahrt dauert es nicht mehr lange, bis wir auf dem Bocholter Aa-Radweg durch eine malerische Auenlandschaft radeln. In Bocholt tun wir im Restaurant „Schiffchen“ etwas gegen den Hunger, bevor wir durch das im gleichen Gebäudekomplex untergebrachte, sehr interessante Textilmuseum geführt werden. Die dortigen

Webstühle sind alle noch intakt. Die letzten Kilometer bis zum Hotel führt uns der Weg durch einen sattgrünen Wald.

Tag 3: (ca. 35 km) Nach Verladen unseres Gepäcks in den Bus schwingen wir uns noch einmal auf die Räder, um einen weiteren Teil des Aa-Radwegs kennen zu lernen. Es geht durch eine abwechslungsreiche Landschaft, bis wir Gemen, heute ein Stadtteil



Foto: F. Wesselmann

Borkens, erreichen. Das romantische Arrangement aus Burg und Inselgemeinde war bis 1803 sogar ein eigener Staat! Unser Endziel, die mächtige Schlossanlage Raesfeld, erreichen wir wieder auf dem Aa-Radweg und eine nach Süden führende Route. Dort werden unsere Räder verladen und es geht zurück nach Metelen.

Leistungen:

- Fahrten im Komfort-Reisebus mit verladenen eigener Räder
- Reiseleitung durch ortskundigen Radwanderführer Joachim Fontaine
- 2 Übernachtungen/HP im familiengeführten Hotel „Zur Alten Post“ in Rhede
- Frühstück am 1. Tag
- Fährüberfahrt in

Millingen/NL

- 1-stündige Rheinschiffahrt mit der „Inseltreue“
- Kosten für Radunterstellung
- Eintritte Gärten Schloss Anholt
- Eintritte u. Führung Industriemuseum Bocholt

Termin und Reisepreis:
Mo., 10.06. bis Mi., 12.06.2024
Personenpreise bei mind.

20 Personen (Höchstanzahl
22 TeilnehmerInnen.)
im DZ: 320,00 €
im EZ: 361,00 €

Anmeldungen:

Ab sofort bis zum 02.04.2024
bei Buch u. Schreibwaren
Ewering, Schildenl, Metelen
Zahlen Sie bitte zugleich mit
der Anmeldung den Reisepreis.
Melden Sie sich bitte unbe-

dingt innerhalb des Zeitraums
an, weil KIM bei Nichterreichen
der Mindestteilnehmerzahl die
Fahrt absagen muss oder hohe
Stornokosten zu leisten hat.

Gepäck- und Radverladung:

Mo., 10.06. 06:15 Uhr am ZOB
Metelen,
Abfahrt gegen 06:30 Uhr
Rückkehr am Mi., 12.06.
gegen 18:30 Uhr

So., 08.09.24, 11 – 15 Uhr
Plagemanns Mühle,
Mühlentor Metelen

Anmeldung für Stand
buero@kim-metelen.de

STÄUDENBÖRSE

Staudenbörse

Wie jedes Jahr findet die Metelener Staudenbörse am Denkmaltag an Plagemanns Mühle statt. Hier freuen sich die Standinhaber:innen unter den Kastanien bei einer angenehmen Atmosphäre ihre Ware anzubieten. Die Interessierten wissen, dass die Herbstzeit die beste Pflanzzeit ist, denn dann ist der Boden vom Sommer noch aufgewärmt und die Pflanzen können besser anwachsen. Hier können sie vielleicht noch unbekannte heimische Stauden kennenlernen oder Zwiebeln, Kräuter und Sträucher erwerben. Die Staudenbörse bietet sich

ebenfalls dazu an, mit Gartenexpert:innen fachsimpeln.

Haben Sie selbst aus dem Garten Pflanzen übrig und möchten sie verkaufen? Hier ist die Gelegenheit mit kleinem Aufwand einen Stand aufzubauen. Da die KIM ab diesem Jahr für die Nutzung der Mühle Mietzahlungen zahlen muss, müssen wir eine Standgebühr von 10 € pro Stand nehmen.

Bei Interesse melden Sie sich bitte unter buero@kim-metelen.de für einen Stand an.



Viele schaffen mehr!

**Morgen
kann kommen.**

Wir machen den Weg frei.

Großes erreichen – mit Crowdfunding

Ein gemeinnütziges Projekt für einen Verein oder eine Organisation soll umgesetzt werden, aber es fehlen die finanziellen Mittel? Einfach auf unserer Crowdfunding-Plattform Projekt einstellen, teilen und Unterstützer suchen.
Mehr Infos auf: viele-schaffen-mehr.de/vbga



VIELE SCHAFFEN
MEHR

Volksbank
Gronau-Ahaus eG



L & K
AUTOMATION

Elektroinstallation & Automatisierung

Mühlentor 25 – 48629 Metelen

Tel.: 02556/902817-0

E-Mail: info@LundK-automation.de

www.LundK-automation.de

Fr., 27.09.24, 19 Uhr
Comoon, Sendplatz 7, Metelen
Eintritt: 5 €

LESUNG



Werke der Schreibwerkstatt

Ein weiteres Jahr mit der Schreibwerkstatt ist vergangen und die Kursteilnehmer lesen auch in diesem Jahr aus ihren Werken. Es gibt Märchenhaftes, Sagenhaftes und Geschichten aus dem Alltag zu hören. In kurzen 10-Minuten-Abschnitten gibt es viel Neues und Unterhaltendes. Es gibt Gelegenheit Autor:innen zu treffen und mit Ihnen über Bücher und das Schreiben zu sprechen. Alle Bücherwürmer und Leseratten sind herzlich eingeladen.

Mo. 07.10.24 19:30 Uhr
 Comoon, Sendplatz 7, Metelen
 Eintritt: 5 €

„Kinder – Trauer – Trösten“

Richard Hattink, Trauerpädagoge und Hochschuldozent aus den Niederlanden hat Bestattungsspielzeug aus Klemmbausteinen entwickelt, um mit Kindern auf spielerische Art über Sterben, Tod und Trauer ins Gespräch zu kommen. Kinder entwickeln je nach Altersstufe eigene Vorstellungen und Umgangsformen zum Tod. Dagegen haben Erwachsene oft das Gefühl, Kinder vor dem Thema schützen zu müssen. An diesem Abend will Richard

Hattink Interessierten, Eltern und KITA-Pädagoginnen auf unterhaltsame Weise Sicherheit vermitteln, um mit Kindern über Trauer und Trösten zu reden.

Die Veranstaltung organisieren die KIM und der Hospizverein Ochtrup/Metelen zusammen.



Foto: Richard Hattink

So. 03.11.24, 17 Uhr
 Eu. Dankeskirche
 Heeker Str. 27, Metelen
 Eintritt: 25 €
 (KIM Mitglieder 20 €)

VVK Di., 08.10.24
 Buch und Schreibwaren Ewering
 Schilden 1, Metelen

The other side of midnight

Eine Hommage an Michel Legrand



Foto: Ingrid Hagemannrich

Rosa Latour | Voc

Christopher Kühne | B

Daniel Masuch | P

Der Tod des großen Musikers Michel Legrand im Jahr 2019 war Anlass für die Münsteraner Sängerin Rosa Latour, ein Programm mit Stücken dieses mehrfach mit Oscars und Grammys ausgezeichneten Filmmusikkomponisten zusammenzustellen.

Sie gewann den virtuellen Pianisten Daniel Masuch, der schon lange ein Faible für

die Kompositionen Legrands hegt, für dieses Projekt.

Gemeinsam fanden sie als dritten Triopartner den versierten Kontrabassisten Chris Kühne.

Aus dem riesigen Werk Michel Legrands wurden Lieblingsstücke ausgesucht und in eigene, zeitgemäße Arrangements gekleidet. Rosa Latour, die schon mit

ihrem Soloprogramm „8 femmes“ ihre Liebe zum französischen Jazzchanson entdeckt hat, singt viele von Legrands Stücken, die manche vielleicht eher in der englischen Version kennen, mit dem französischen Originaltext. Eben die Stücke, die aus französischen Filmen wie „Les parapluies de Cherbourg“ oder „Les Demoiselles de Rochefort“ bekannt sind.

Songs aus amerikanischen Filmen wie der Hit „The windmills of your mind“ oder „The summer knows“ dagegen werden in englischer Originalsprache interpretiert. Das Programm „The other side of midnight“ verspricht einen abwechslungsreichen Abend voller großer Gefühle zwischen Sehnsucht, Melancholie und Heiterkeit.



Foto: Karla Schröter

So., 24.11.24 17 Uhr
Kath. Kirche, Metelen
Eintritt frei
Kollekte am Ausgang

KONZERT

Dominik Schneider Traversflöte, Blockflöte
Karla Schröter, Ulrich Ehret ..Barockboe
Javier Lupianez.....Violine
Bodo Lönartz.....Violine, Viola
Elisabeth Wand.....Violoncello
Willi KronenbergTruhenorgel
(Änderungen vorbehalten)

Das große KIM-Jubiläumskonzert

Am 09. September wird KIM 25 Jahre alt! Das ist ein **Grund** zum Feiern! Es soll aber keine rauschende Party steigen, sondern im Einklang mit der KIM-Zielsetzung ist ein besonderes Konzert geplant, das zugleich die Verbindung zur Advents- und Weihnachtszeit herstellt. Dazu konnte die Bläser- und Streicherformation mit Truhenorgel des renommierten Concert Royal aus Köln unter der Leitung der Oboistin Karla Schröter gewonnen werden. Das Ensemble spielt auf einem historischen

Instrumentarium des 18. Jahrhunderts.

Unter dem Titel: „Besinnliches und Fröhliches zur nahenden Adventszeit“ stehen bekannte, aber auch weniger bekannte, Werke von Bach, Biber, Fux, Janitsch, Linike, Vivaldi und Mozart auf dem Programm. Die unterschiedlichen Werke verschiedener Komponisten haben eines gemeinsam: Harmonie pur! Das aus 2 Teilen bestehende Konzert wird durch eine Pause unterbrochen.



Beitrittserklärung KIM e.V.

Hiermit erkläre ich meinen Beitritt zum Verein „KIM - Kulturinitiative Metelen e.V.“

Name:

Str. HausNr.:

PLZ, Wohnort:

Email:

Ich ermächtige Sie – bis auf Widerruf – den von mir zu leistenden Jahresbeitrag von € * von meinem Konto:

Institut:

IBAN:

BIC:

per Lastschrift einzuziehen.

* 40 € natürliche Personen, 60 € juristische Personen

- Mir ist bekannt, dass der Betrag einmal im Jahr abgebucht wird.
- Ich möchte regelmäßig über das aktuelle Programm per Email informiert werden.

Ort, Datum

Unterschrift

Die Beitrittserklärung bitte an:

Kulturinitiative Metelen e.V., Elvira Fremann, Glatzer Str. 3, 48629 Metelen

Tel. 02556 - 241

Maler Hüning, Ihr Partner für mehr Farbe im Leben

Innengestaltung und Außenbereich

Viele Ideen: www.maler-huening.de



SO FINDEN SIE UNS

www.maler-huening.de

Malerbetrieb Hüning GbR

Mühlentor 15 - 17

48629 Metelen

Tel: +49 2556-246

info@maler-huening.de

Öffnungszeiten

Ladenlokal Metelen

Mo – Fr 9:00 – 12:30 Uhr

14:30 – 19:00 Uhr

Sa 9:00 – 13:00 Uhr

STORNO

"Inventur"

Historie:

Es war einmal im fernen 2005: Funke, Philipzen und Rüther tourten mit diversen Projekten durch die Republik. Sie teilten einen Wunsch: In den damals noch schneereicheren Wochen daheim sein! Bei einem geheimen Treffen auf der Autobahnraststätte Weilburg-Krechtingen beschließen sie ein

Projekt rund um Münster. Die Idee, einen Fahrradladen zu eröffnen, scheitert an der nicht bestandenen Fahrradführerscheinprüfung von Herrn Funke. Herr Rüther beginnt Zeitungsausschnitte zu sammeln. Um dem einen Sinn zu geben, erfindet man bei einer Tasse Kaffee in der Küche von Herrn Philipzen STORNO.

Einige Unwägbarkeiten zu Beginn der 2020er Jahre waren für STORNO der Anlass zur Runderneuerung. Seither traut man sich mit "Die Inventur" die Ganzjahresreise zu: Im Sommer auch auf Wiesen, in Parks und auf Freilichtbühnen. Im Winter wie gewohnt in Theatern und Hallen. "Die Inventur" ist stets aktuell und lässt sich

jährlich aufs Neue genießen.

Die Termine für den Herbst und Winter werden erst im Sommer beschlossen. So können wir an dieser Stelle noch keinen Termin bekannt geben. Achten Sie also auf die aktuelle Presse.

Ambulante Pflege

Individuell und wertschätzend –
seit über 30 Jahren

HOTLINE

02556
989 55
+



Pflegenote

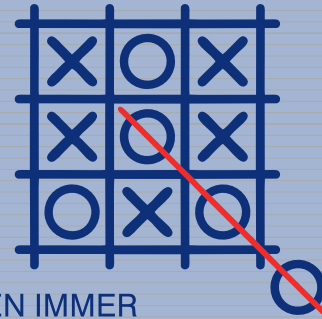
1,0



leusbrock-pflege.de

 Löring &
von Rosenstiel

DEUTSCH-NIEDERLÄNDISCHE ANWALTSKANZLEI
NEDERLANDS-DUITS ADVOCATENKANTOOR



WIR FINDEN IMMER

EINE LÖSUNG



Rechtsanwältin
Hildegard Löring

Sendplatz 7-9
D-48629 Metelen
Telefon: 0049 - (0)2556 - 98963
eMail: loering@metlaw.de



Ihr Partner für Versicherungen, Vorsorge und Vermögensplanung

LVM-Versicherungsagentur
Ralf Krude
Leerer Straße 2
48629 Metelen
Telefon 02556 281
info@krude.lvm.de




LVM
VERSICHERUNG

MARKTPLATZ

WIGGENHORN^{GmbH}
Erdbau • Hochbau • Rückbau



EK Elektrotechnik
M. Kappelhoff

-  Elektroinstallation
-  Photovoltaikanlagen
-  Speichersysteme für
Haushalt und Industrie

Kattenkolk 8a
48629 Metelen
M: 0151/14923783
info@elektrotechnik-kappelhoff.de



www.facebook.com/irrlight-metelen

Tel.: 02556 – 9967827

Wir danken Ihnen für die Unterstützung der Kultur vor Ort.

bremer
METALLBAU

- Individuell
 - Flexibel
 - Kreativ
- www.bremermetallbau.de

Naendorf 55
48629 Metelen
info@bremermetallbau.de
T: 0160 125 46 17

Die Liebe
zu Büchern
entdecken



Schilden 1, 48629 Metelen, Tel.: (02566)-323
info@schreibwaren-ewering.de



Emmas
Ladencafé
Alles Gute von hier
Metelen

Ein Projekt des Marketingvereins
„Wir sind Metelen e.V.“



Sendplatz 11-13 · 48629 Metelen

Telefon: 0157 333 48 617 · eMail: emmas.ladencafe.metelen@gmail.com

Freitag 10 bis 12 Uhr · Samstag 14 bis 18 Uhr · Sonntag 14 bis 18 Uhr · Dienstag 14 bis 18 Uhr

Feldhues

Sanitär- und Heizungsbau GmbH

Sendplatz 15
48629 Metelen
Telefon: (02556) 226
Telefax: (02556) 8053

Beratung · Planung · Ausführung



Produzent und Anbieter.

L² LANGHORST[®]

Seit über 30 Jahren.



Gerne überzeugen wir sie bei Ihnen vor Ort durch Ergebnisse!

- // Hochdrucktechnik bis 3500 Bar
- // Hochdruckreiner Heiß/Kaltwasser
- // Industrie Nass/Trockensauger
- // Sicherheitssauger / Seitenkanalverdichter
- // Scheuersaugmaschinen
- // Kehrsaugmaschinen
- // Reinigungsmittel und Geräte

L² Langhorst GmbH

Wettringener Str. 12-14

48629 Metelen

Fon 02556.7070

Fax 02556.7103

info@reinigungsmaschinen.org

www.reinigungsmaschinen.org

L² LANGHORST[®]
Reinigungsmaschinen GmbH



J. Bitting

Mietservice

Welbergener Damm 56 • 48629 Metelen • Mobil: 0170 3534778

- Hubsteiger
- Radlader
- Mobile Siebanlagen
- Minibagger
- Rüttelplatten
- div. Kleingeräte

Garten- und Landschaftsbau

Gärtnerei · Floristikfachgeschäft



Wir haben sie,
die blühenden Ideen . . .

blumen Mensing

MICHAEL MENSING · Kirchstr. 13 · 48629 Metelen · Tel. 0 25 56 / 77 74



© S-Com

Weil's um Menschen geht.

Unser Nachhaltigkeits-Prinzip:



Menschen



Umwelt



Region

ksk-steinfurt.de/nachhaltigkeit



Kreissparkasse
Steinfurt

Januar bis Dezember 2024

Schöppingen

07.01	Neujahrskonzert "Wie will ich mich freuen" St. Brictius Kirche	☑
25.01.	Kamin-/Winterpicknick Altes Rathaus	☑
02.u.04.02.	Großer Büttabend des NSKKV NSKKV-Halle	☑
11.02	Großer Karnevalsumzug des NSKKV	☑
15.03.	Ausbildungsmesse "Ausblicke" in Zusammenarbeit mit der Stadt Horstmar und der Gemeinde Laer	☑
22.03.	Chorkonzert "W.A. Mozart, Requiem d-Moll" St. Brictius Kirche	☑
21.04.	Schöppinger Frühlingfest	☑
18.-19.05.	31. Internationales Blues Festival Außengelände Vechtebad	☑
14.06.	Feierabendmarkt Freigelände am Künstlerdorf	☑
16.06.	Kulturpicknick Stiftung Künstlerdorf	☑
21.-23.06.	Jubiläumswochenende 50 Jahre Sole-Vechtebad	☑
23.08.	Feierabendmarkt Freigelände am Künstlerdorf	☑
25.08.	Flohmarkt in Eggerode	☑
14.u.15.09.	Schöppinger Apfelfest	☑
26.10.	Schöppinger Kneipennacht	☑
02.-03.11.	Vorfriedemarkt in Schöppingen-Gemen	☑

www.schoeppingen.de

Getränke KOCK

GETRÄNKE. EQUIPMENT. SERVICE.



KEVIN  HÜSING

Coiffeure

Sendplatz 26
48629 Metelen

Tel: 02556/6299835
www.kh-coiffeure.de
info@kh-coiffeure.de

Open:
Di-Fr: 9 - 18.30 Uhr
Sa: 8 - 13.30 Uhr

 **KRIENS**
Gesunde Schuhe

Orthopädie-Schuhtechnik
Horststraße 1 · 48607 Ochtrup
Telefon: 0 25 53 - 98 64 0

 **Hundehege**
Garten- und Landschaftsbau
Metelen

*Wir gestalten
Sie genießen!*

48629 Metelen · Tel. 0 25 56/34 5 · www.hundehege.de



Ihre Adresse für gutes Essen

Ihr Partyservice

Ganz nach Ihrem Geschmack

Wettringer Str. 18 · 48629 Metelen · fon: 0 25 56 - 99 77 90



Websites, die Beachtung finden!

plan2 werbeagentur metelen

48629 Metelen · Ochtruper Damm 26
Tel.: 0176-32 42 36 12 · www.plan2-metelen.de





MEDIEN INFORMATIONEN

Zielgruppe:

Zu der Zielgruppe zählen Kulturinteressierte von Jung bis Alt aus Metelen und den umliegenden Orten.

Inhalt:

Das KIM Programmheft ist das Printmedium für die Kulturinitiative Metelen e.V. Es beschreibt mit Foto und Text die vom Vorstand organisierten und möglichst breit gefächerten Veranstaltungen.

Redaktion:

Vorstandsmitglieder KIM e.V.

Anzeigenredaktion:

Margret Sprickmann-K.
Tel.: 0176 - 32 42 36 12
msk@plan2-metelen.de
Möchten Sie eine Anzeige schalten, können Sie sich gerne an die Vorstandsmitglieder wenden.

Layout:

plan2 werbeagentur metelen

Margret Sprickmann-K.
Tel: 025 56 - 90 21 97
msk@plan2-metelen.de
www.plan2-metelen.de

Format, Umfang und Auflage:

DIN A5 quer (210 x 148 mm)
40 Seiten
ca. 4.000 Exemplare

Erscheinungsweise:

Das KIM MAGAZIN wird jedem Haushalt in Metelen zugestellt und regelmäßig bei den Anzei-

genkunden und an exponierten Stellen in den umliegenden Orten ausgelegt. So kann gewährleistet werden, dass das KIM MAGAZIN direkt die Zielgruppe erreicht und innerhalb eines Jahres mehrmals in die Hand genommen wird.
Das Magazin ist kostenlos.

Gemeinsam - Gesundheit - Erhalten

Physiotherapie und Osteopathie

„Tu Deinem Leib etwas Gutes, damit
Deine Seele Lust hat, darin zu wohnen.“

Zitat von Teresa von Avila (1515 - 1582)



www.gelking-sloot.de • Heuershof 14 in Metelen • Tel.: 1740

Termine nach Vereinbarung



Damit es richtig
schmeckt!

Fremann

Landmetzgerei & Partyservice

Regionale Produkte aus eigener Herstellung



Wintersaison **Neue Öffnungszeiten**

Freitags 8.00-12.30 Uhr und 14.00-17.30 Uhr

Grillsaison ab 15. März 2024

Freitags 8.00-12.30 Uhr und 14.00-17.30 Uhr

Samstags 8.00-12.30 Uhr und 14.00-17.30 Uhr

Ihre Bestellungen werden gerne jederzeit entgegengenommen
und können auch innerhalb der Woche abgeholt werden

Naendorf 27 · 48629 Metelen · Telefon: 02556 / 90 21 45



Herausgeberin:

Kulturinitiative Metelen e.V. (KIM)
Der Vorstand der Kulturinitiative Metelen e.V

Comoon, Sendplatz 7
48629 Metelen
Tel.: 02556 - 363 0 263

buero@kim-metelen.de
www.kim-metelen.de

Wir freuen uns auf Ihren Besuch!

